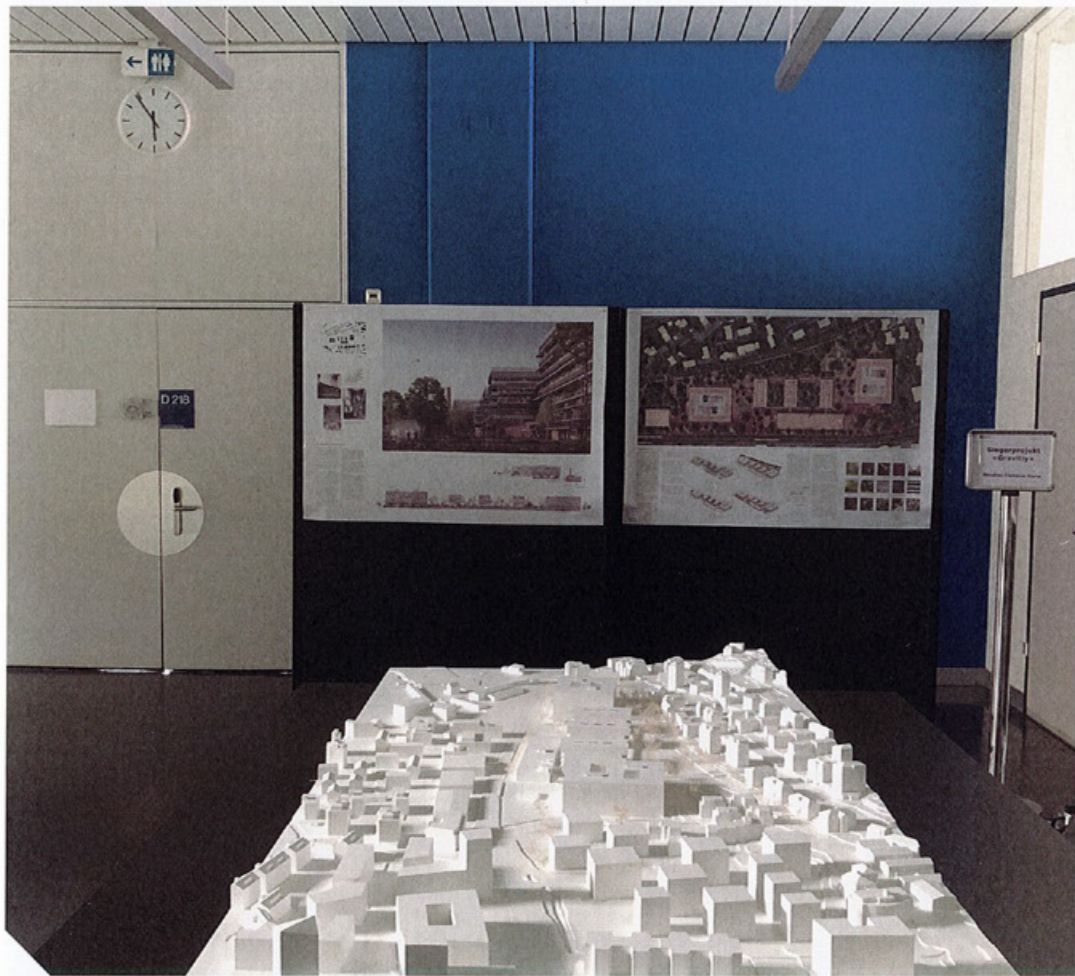


KARTON

Architektur im Alltag der Zentralschweiz

Nummer 58 * September 23 * Preis CHF 9



Kontext, Material, Verantwortung

Wie die Luzerner Architekturschule das Zentralschweizer Architekturschaffen prägt

Neues von der Denkmalpflege des Kantons Nidwalden

Aktuelles von der WEKO Visarte Zentralschweiz

Neues aus der Hochschule Luzern – Technik & Architektur

Klarheit durch Reduktion

von *Cyrell Chrétien*

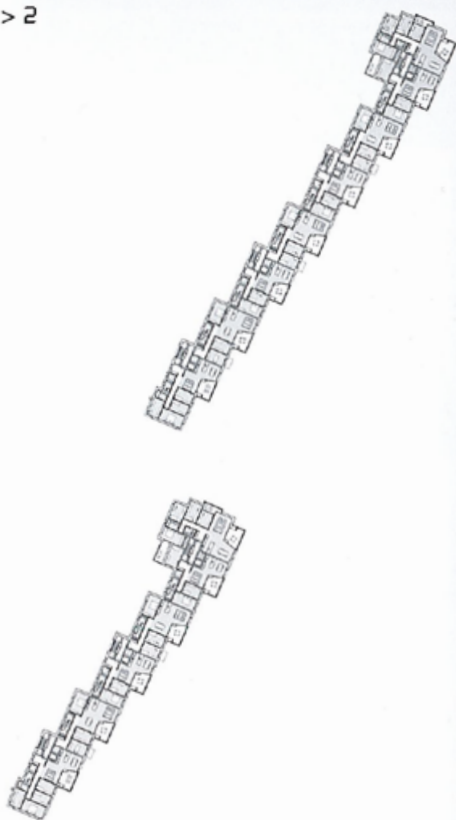
Einer intensiven Auseinandersetzung mit Ort, Topografie und Kontext folgt die Suche nach präzisen, einprägsamen Typologien und baulichen Strukturen. Die Projekte von Yannick Bucher schöpfen ihre Kraft aus einer scheinbar einfach wirkenden Klarheit. Tatsächlich liegt ihnen aber ein intensiver Denk- und Entwurfsprozess zugrunde, bei welchem Reduktion sowie die Suche nach Stringenz und Prägnanz wichtige Schwerpunkte bilden. Gewissermassen kann seine entwerferische Arbeit als eine fortwährende Suche nach dem «Mehr» im «Weniger» verstanden werden.

Die Wohnüberbauung Konstanz Nord Rothenburg zeugt von dieser selbstbewussten architektonischen Haltung. Vom Umgang mit der Topografie, über die prägnante Volumetrie der Baukörper bis hin zu einer einfachen, aber raffinierten Typologie vereint Yannick Bucher in diesem Projekt seine Erfahrungen aus der Zeichnerlehre, dem Studium an der HSLU T&A in Horw und den Einflüssen seiner weitreichenden Praxistätigkeit. Die langjährige und starke Verknüpfung von Studium und Berufspraxis förderte seine architektonische Entwicklung und formten in ihm eine bemerkenswert eigenständige architektonische Haltung

Objekt: Wohnüberbauung Konstanz Nord
Lage: Rothenburg
Baujahr: ca. 2025 (Fertigstellung)
Architektur: B2G ARCHITECTEN SIA AG, Sempach
Abbildungen: zVg



> 2



> 1 Aussenvisualisierung (aus Süd-West)

> 2 Regelgrundriss